

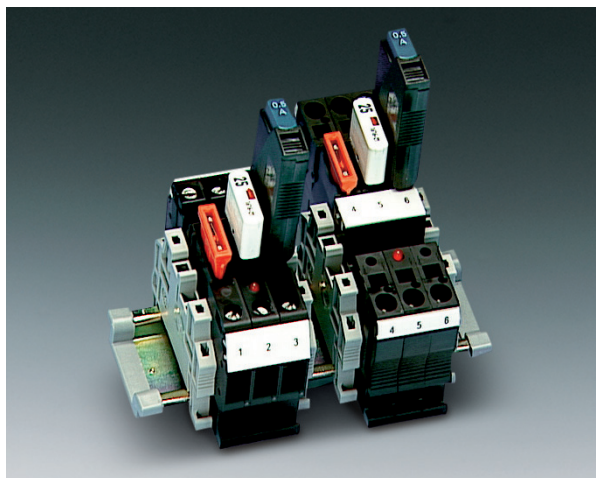
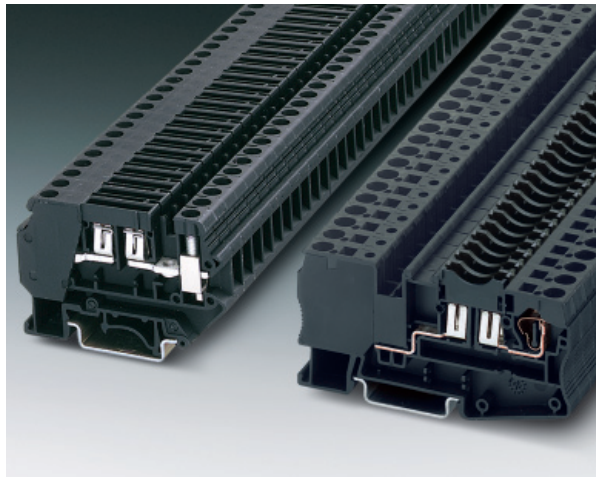
Sicherungsgrundklemmen in Zugfeder- und Schraubanschlusstechnik

Sicherungsklemmen von Phoenix Contact übernehmen zwei wichtige Aufgaben der elektrischen Verbindungstechnik. Erstens die Funktion des Sicherungsträgers und zweitens die der Potenzialverteilung.

Für den Niederspannungsbereich bis 32 V und einer Strombelastbarkeit bis zu 30 A wurden die Flachsicherungsklemmen UK 6-FSI/C entwickelt. Diese nur 8 mm schmale Schraubanschlussklemme überzeugt durch ihren großzügigen Anschlussquerschnitt von 6 mm² und der Brückungsmöglichkeit auf der Einspeiseseite.

Die Sicherungsklemme ST 4-FSI/C in Zugfederanschlussstechnik wurde kompatibel zum breiten Produktspektrum des CLIPLINE complete Reihenklammersystem von Phoenix Contact entwickelt. Ihr doppelter Brückenschacht sowie die Verwendung des gleichen Zubehörs eröffnet vielfältige Möglichkeiten, z. B. durch überspringende Brückung.

Beide Klemmentypen sind für die Aufnahme handelsüblicher Flachsicherungen gemäß ISO/DIS 8820/DIN 72581-3, sowie der thermischen Schutzschalter TCP und TCP.../DC32V ausgelegt.



Grundklemme mit Zugfederanschluss zur Aufnahme eines Schutzschalters TCP oder TCP../DC32V

ST 4-FSI/C

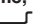
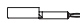
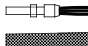






	starr	flexibel	AWG	I	U
	[mm ²]	[mm ²]		[A]	[V]
Anschlussdaten	0,08-6	0,08-4	28-10	*	400*

* Strom und Spannung werden durch die eingesetzte Sicherung bestimmt.



Technische Daten

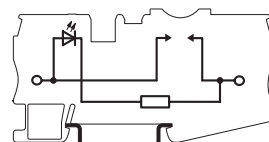
Sicherungsklemme , zur Montage auf  , Klemmenbreite 8,2	
Sicherungsklemme ¹⁾ , wie vor, jedoch mit Leuchtanzeige mit Leuchtanzeige	LED rot LED rot
Isolierstop-Hülse , verhindert das ungewollte Klemmen der Isolierung bei kleineren Querschnitten	LED rot
Querschnittsbereich:	0,25-0,5 mm ² 0,75-1 mm ²
Steckbrücke , zum Querbrücken in Klemmenmitte	2-polig 3-polig 4-polig 5-polig 10-polig
Prüfadapter , für 4-mm-Ø-Prüfstecker PS und 4-mm-Ø-Sicherheitsprüfstecker, kontaktiert im Brückenschacht	
2,3-mm-Ø-Prüfstecker ²⁾ , bestehend aus Metallteil und roter Isolierhülse	
Anreih-Prüfstecker , beschriftbar mit ZBF 8	
Schraubendreher , zum Betätigen der Zugfeder	
Zackband , flach, zur Beschriftung der mittleren und äußeren Schildchennuten, weiß	
Zackband , 10-teilig, zur Beschriftung in Klemmenmitte	weiß 
Maße	
Breite / Länge	[mm]
Höhe (NS 35/7,5 / NS 35/15)	[mm]
Technische Daten nach IEC/ DIN VDE	
Sicherungstyp ISO/DIS 8820/DIN 72581-3	-
Maximaler Strom bei Einzelanordnung	[A]
Max. Verlustleistung	
bei 23 °C nach IEC 60947-7-3	[W]
Bemessungsstoßspannung / Verschmutzungsgrad	[kV] / -
Überspannungskategorie / Isolierstoffgruppe	- / -
Anschlussvermögen	
flexibel mit Aderendhülse o. / m. Kunststoffhülse	[mm ²]
flexibel mit TWIN-Aderendhülse mit Kunststoffhülse	[mm ²]
Abisolierlänge	[mm]
Lehrdorn (IEC 60947-1)	
Isolierstofftyp	
Brennbarkeitsklasse nach UL 94	
Approbationsdaten (UL)	
Nennspannung / -strom / Leitergrößen	UL: [V] / [A] / AWG

¹⁾ Bei defekter Sicherung ist der nachfolgende Stromkreis nicht spannungsfrei.

²⁾ Weitere Farben auf Anfrage.

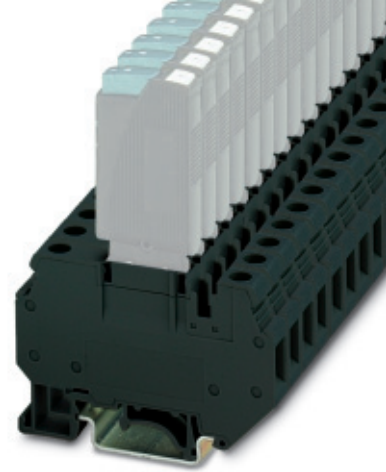
³⁾ Auf Anfrage.

Type	Artikel-Nr.	Stck. Pck.
ST 4-FSI/C	3036372	50
ST 4-FSI/C-LED 12	3036495	50
ST 4-FSI/C-LED 24	3036505	50
ISH 4/0,5	3002885	50
ISH 4/1	3002898	50
FBS 2-8	3030284	10
FBS 3-8	3030297	10
FBS 4-8	3030307	10
FBS 5-8	3030310	10
FBS 10-8	3030323	10
PAI 4	3030925	10
MPS-MT	0201744	10
MPS-RD	0201553	10
PS 8	1052002	10
SZF 1 - 0,6 x 3,5	1204517	10
ZBF 8:UNBEDRUCKT	0808781	10
ZB 8:UNBEDRUCKT	1052002	10
	8,2 / 86,5	
	43,5 / 51	
	C	
	30	
	³⁾	
	6 / 3	
	III / I	
	0,25 - 4 / 0,25 - 4	
	0,5	
	10	
	A4	
	PA	
	V0	
	300 / 30 / 28-10	



Grundklemme mit Schraubanschluss zur Aufnahme eines Schutzschalters TCP oder TCP../DC32V

UK 6-FS/C

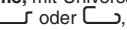


	starr [mm ²]	flexibel [mm ²]	AWG	I [A]	U [V]
Anschlussdaten	0,2-10	0,2-6	24-8	*	250*


* Strom und Spannung werden durch die eingesetzte Sicherung bestimmt.




Technische Daten

Sicherungsklemme, mit Universalfuß, zur Montage auf , Klemmenbreite 8,2

Sicherungsklemme ¹⁾, wie vor, jedoch mit Leuchtanzeige
 LED rot 12 V DC 2,0 A
 LED rot 24 V DC 2,0 A

Feste Brücke, für Querbrücken in Klemmenmitte, Schraubenköpfe mit Isolierkragen, 10-polig, trennbar, mit 10 Schrauben 

Trennscheibe, zur elektrischen Trennung benachbarter Brücken, nachträglich einschiebbar, kein Teilungsverlust 

Schraubendreher, 

Zackband, 10-teilig, weiß 

Maße

Breite / Länge	[mm]
Höhe (NS 35/7,5 / NS 35/15 / NS 32)	[mm]

Technische Daten nach IEC/ DIN VDE

Sicherungstyp ISO/DIS 8820/DIN 72581-3	-
Maximaler Strom bei Einzelanordnung	[A]
Max. Verlustleistung	
Max. Verlustleistung bei I _N	[W]
Bemessungsstoßspannung / Verschmutzungsgrad	[kV] / -
Überspannungskategorie / Isolierstoffgruppe	- / -

Anschlussvermögen

flexibel mit Aderendhülse o. / m. Kunststoffhülse	[mm ²]
Mehrleiteranschluss (Zwei Leiter gleichen Querschnitts)	
starr / flexibel	
flexibel mit Aderendhülse ohne Kunststoffhülse	[mm ²]
flexibel mit TWIN-Aderendhülse mit Kunststoffhülse	[mm ²]
Abisolierlänge	[mm]

Lehrdorn (IEC 60947-1)

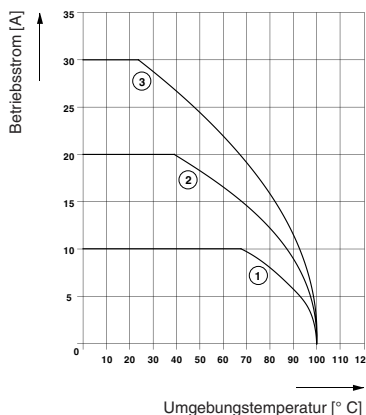
Schraubengewinde / Anzugsmoment	- / [Nm]
--	----------

Isolierstofftyp

Brennbarkeitsklasse nach UL 94

Approbationsdaten (UL und CSA/CUL)

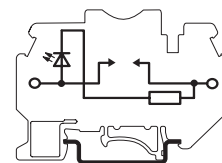
Nennspannung / -strom / Leitergrößen	UL: [V] / [A] / AWG
	CSA/CUL: [V] / [A] / AWG



Type	Artikel-Nr.	Stck. Pck.
UK 6-FS/C	3118203	50
UK 6-FS/C-LED 12	3001925	50
UK 6-FS/C-LED 24	3001925	50
FBI 10-8	I _{max} : 34 A 0203263	50
TS-KK 3	2770215	50
SZS 1,0 x 4,0	1205066	10
ZB 8:UNBEDRUCKT	1052002	10

8,2 / 64
52 / 59,5 / 57
C
30
2)
4 / 3
III / I
0,25 - 6 / 0,25 - 4
0,2 - 2,5 / 0,2 - 2,5
0,25 - 2,5
0,5 - 4
10
A5
M 4 / 1,5 - 1,6
PA
V0
300 / 30 / 26 - 8
300 / 30 / 26 - 8

¹⁾ Bei defekter Sicherung ist der nachfolgende Stromkreis nicht spannungsfrei.
²⁾ Auf Anfrage.



© PHOENIX CONTACT 01.09.05 PNR: 102775-00 http://www.phoenixcontact.com